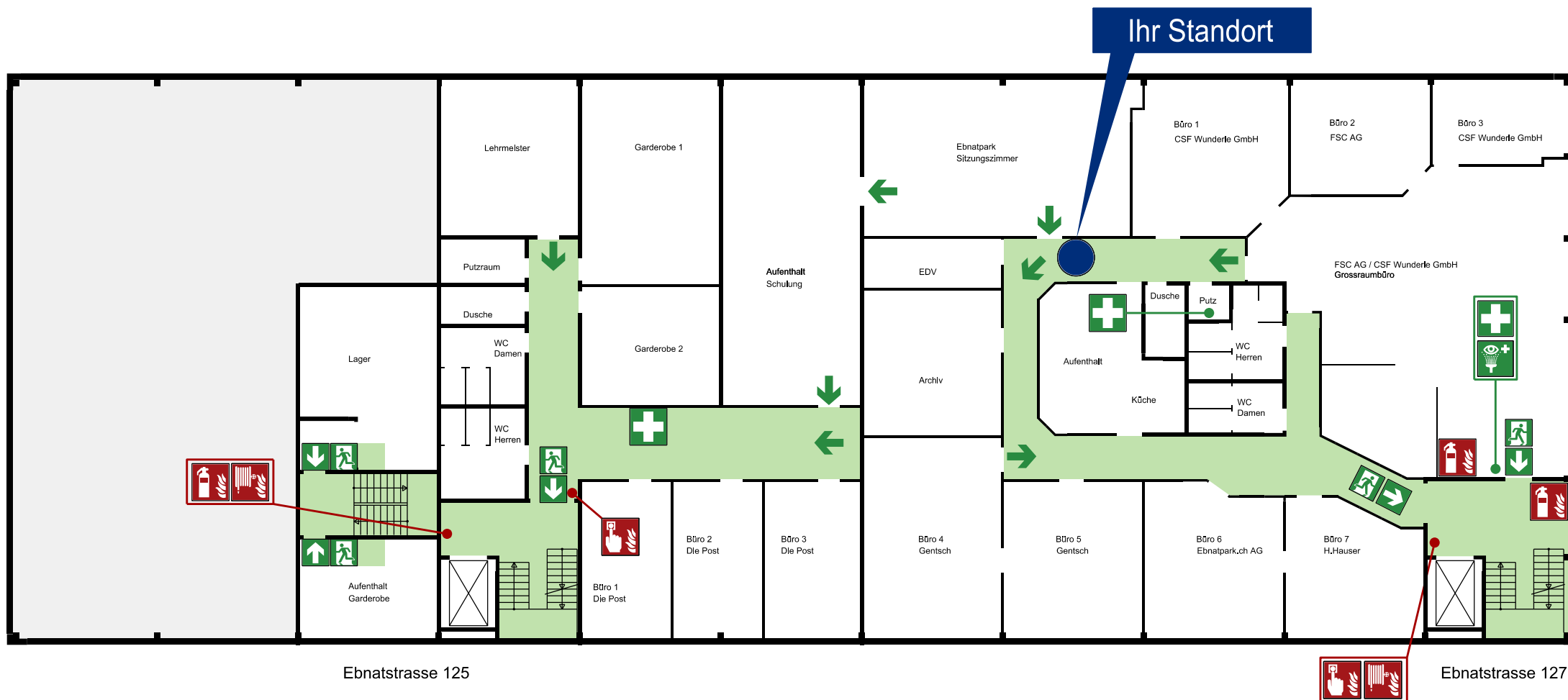


FLUCHT- UND RETTUNGSPLAN

1. OBERGESCHOSS



Verhaltensregeln

Brandfall

- Feuerwehr alarmieren
- Handfeuermelder betätigen
- Telefon-Nr. 118 anrufen
- Ihren Namen und den Ort angeben
- Personen retten
- Fenster und Türen schliessen (nicht abschliessen)
- Anweisungen der Feuerwehr beachten

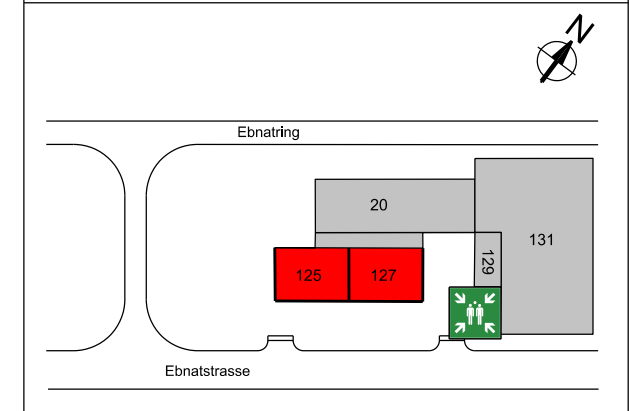
Unfall

- Sanität alarmieren
- Telefon Nr. 144
- Erste Hilfe leisten
- Wenn nötig Krankenwagen einweisen.

Evakuierung

- Elektrische Geräte ausschalten
- Anweisungen der Feuerwehr beachten
- Sofort in Sicherheit bringen, nicht rennen
- Zur Sammelstelle ausserhalb des Gebäudes begeben

Arealplan



Legende / Legend

- | | | | | |
|----------------------------------|--|-----------------------------------|---|----------------------------------|
| Ihr Standort
Station | Feuerlöscher
Fire - extinguisher | Augendusche
Emergency eye wash | Richtungsangabe
Direction | Rettungsweg
Escape - routes |
| Löschposten
Fire hose cabinet | Hand - Alarmtaster
Manual fire detector | Erste Hilfe
First aid | Rettungsweg / Notausgang
Escape - routes | Sammelplatz -
siehe Arealplan |